

แผนอัตรากำลัง ๓ ปี
ประจำปีงบประมาณ พ.ศ. ๒๕๖๗ – ๒๕๖๙
ฉบับปรับปรุง ครั้งที่ ๑



องค์การบริหารส่วนตำบลแม่ชะนิง
อำเภอเวียงสา จังหวัดน่าน

สารบัญ

<u>เรื่อง</u>	<u>หน้า</u>
๑. วิเคราะห์กำหนดตำแหน่ง	๑ - ๒
๒. ภาระค่าใช้จ่ายเกี่ยวกับเงินเดือนและประโยชน์ตอบแทนอื่น	๓ - ๗
๓. แผนภูมิโครงสร้างแบ่งส่วนราชการ	๘
๔. บัญชีแสดงจัดคนลงสู่ตำแหน่งและการกำหนดเลขที่ตำแหน่งในส่วนราชการ	๙ - ๑๕

คำนำ

เนื่องจาก ตำแหน่ง ปลัดองค์การบริหารส่วนตำบล (นักบริหารท้องถิ่น ระดับกลาง) วางตามประกาศคณะกรรมการพนักงานจังหวัดน่าน เรื่อง หลักเกณฑ์เกี่ยวกับโครงสร้างส่วนราชการ และระดับตำแหน่งขององค์การบริหารส่วนตำบล (ฉบับที่ ๗) พ.ศ.๒๕๖๘ เมื่อวันที่ ๑ เมษายน ๒๕๖๘ (๑) องค์การบริหารส่วนตำบลที่มีการตราข้อบัญญัติงบประมาณรายจ่ายประจำปีและฉบับเพิ่มเติม(ถ้ามี)ในปีงบประมาณที่ผ่านมาไม่รวมเงินกู้ เงินอุดหนุนที่รัฐจัดสรรเป็นเงินเดือน ค่าจ้าง เงินเพิ่มเกี่ยวกับเงินเดือน หรือเงินค่าจ้างไม่ถึง ๘๐ ล้านบาท หากมีปลัดองค์การบริหารส่วนตำบลระดับกลางว่าง ให้กำหนดเป็นตำแหน่งปลัดองค์การบริหารส่วนตำบลระดับกลาง/ระดับต้น โดยความเห็นชอบของ ก.อบต.จังหวัด

องค์การบริหารส่วนตำบลแม่ชะนิง จึงปรับโครงสร้าง ตำแหน่ง ปลัดองค์การบริหารส่วนตำบล (นักบริหารท้องถิ่น ระดับกลาง) เป็น ปลัดองค์การบริหารส่วนตำบล (นักบริหารท้องถิ่น ระดับกลาง/ระดับต้น)

องค์การบริหารส่วนตำบลแม่ชะนิง

๘.๒ การวิเคราะห์การกำหนดตำแหน่ง (๑)

กรอบอัตรากำลัง ๓ ปี พ.ศ. ๒๕๖๗ - ๒๕๖๙

ส่วนราชการ	กรอบ อัตรากำลัง เดิม	อัตราตำแหน่งที่คาดว่าจะต้องใช้ ในช่วงระยะเวลา ๓ ปีข้างหน้า			เพิ่ม/ลด			หมายเหตุ
		๒๕๖๗	๒๕๖๘	๒๕๖๙	๒๕๖๗	๒๕๖๘	๒๕๖๙	
ปลัดองค์การบริหารส่วนตำบล (นักบริหารงานท้องถิ่น ระดับกลาง / ต้น)	๑	๑	๑	๑	-	-	-	ว่าง
รองปลัดองค์การบริหารส่วนตำบล (นักบริหารงานท้องถิ่น ระดับต้น)	๑	๑	๑	๑	-	-	-	
สำนักปลัด อบต. (๐๑)								
หัวหน้าสำนักปลัด (นักบริหารงานทั่วไป ระดับต้น)	๑	๑	๑	๑	-	-	-	ว่าง
นักทรัพยากรบุคคล (ปก/ชก)	๑	๑	๑	๑	-	-	-	
นักพัฒนาชุมชน (ปก/ชก)	๑	๑	๑	๑	-	-	-	
นักวิเคราะห์นโยบายและแผน (ปก/ชก)	๑	๑	๑	๑	-	-	-	
นักป้องกันและบรรเทาสาธารณภัย (ปก/ชก)	๑	๑	๑	๑	-	-	-	ว่าง
เจ้าพนักงานธุรการ (ปง/ชง)	๑	๑	๑	๑	-	-	-	
เจ้าพนักงานธุรการ (ปง/ชง)	๑	๑	๑	๑	-	-	-	ว่าง
เจ้าพนักงานป้องกันและบรรเทาสาธารณภัย (ปง/ชง)	๑	๑	๑	๑	-	-	-	
ผู้ช่วยนักวิเคราะห์นโยบายและแผน(ภารกิจ)	๑	๑	๑	๑	-	-	-	
ผู้ช่วยเจ้าพนักงานธุรการ (ตามภารกิจ)	๑	๑	๑	๑	-	-	-	
พนักงานขับรถยนต์ (ตามภารกิจ)	๑	๑	๑	๑	-	-	-	
พนักงานขับเครื่องจักรขนาดเบา (ตามภารกิจ)	๑	๑	๑	๑	-	-	-	
ผู้ช่วยเจ้าพนักงานป้องกันและบรรเทา สาธารณภัย (ตามภารกิจ)	๑	๑	๑	๑	-	-	-	
กองคลัง (๐๔)								
ผู้อำนวยการกองคลัง (นักบริหารงานการคลัง ระดับต้น)	๑	๑	๑	๑	-	-	-	
นักวิชาการเงินและบัญชี (ปก/ชก)	๑	๑	๑	๑	-	-	-	
นักวิชาการจัดเก็บรายได้ (ปก/ชก)	๑	๑	๑	๑	-	-	-	ว่าง
เจ้าพนักงานพัสดุ (ปง/ชง)	๑	๑	๑	๑	-	-	-	ว่าง
ผู้ช่วยนักวิชาการเงินและบัญชี (ตามภารกิจ)	๑	๑	๑	๑	-	-	-	
ผู้ช่วยเจ้าพนักงานการเงินและบัญชี (ตามภารกิจ)	๑	๑	๑	๑	-	-	-	
ผู้ช่วยเจ้าพนักงานพัสดุ (ตามภารกิจ)	๑	๑	๑	๑	-	-	-	
กองช่าง (๐๕)								
ผู้อำนวยการกองช่าง (นักบริหารงานช่าง ระดับต้น)	๑	๑	๑	๑	-	-	-	ว่าง
นายช่างโยธา (อส)	๑	๑	๑	๑	-	-	-	
ผู้ช่วยนายช่างไฟฟ้า (ตามภารกิจ)	๑	๑	๑	๑	-	-	-	
ผู้ช่วยนายช่างโยธา (ตามภารกิจ)	๑	๑	๑	๑	-	-	-	
รวม (๑)	๒๖	๒๖	๒๖	๒๖	-	-	-	

๘.๒ การวิเคราะห์การกำหนดตำแหน่ง (ต่อ)

กรอบอัตรากำลัง ๓ ปี พ.ศ. ๒๕๖๗ - ๒๕๖๙

ส่วนราชการ	กรอบ อัตรา กำลัง เดิม	อัตราตำแหน่งที่คาดว่าจะต้องใช้ ในช่วงระยะเวลา ๓ ปีข้างหน้า			เพิ่ม/ลด			หมายเหตุ
		๒๕๖๗	๒๕๖๘	๒๕๖๙	๒๕๖๗	๒๕๖๘	๒๕๖๙	
กองการศึกษา ศาสนาและวัฒนธรรม (๐๘) ผู้อำนวยการกองการศึกษาฯ (นักบริหารงานการศึกษา ระดับต้น)	๑	๑	๑	๑	-	-	-	ว่าง
นักวิชาการศึกษา (ปก/ชก)	๑	๑	๑	๑	-	-	-	
เจ้าพนักงานการเงินและบัญชี (ปง/ชง)	๑	๑	๑	๑	-	-	-	ว่าง
ผู้อำนวยการศูนย์พัฒนาเด็กเล็ก	๗	๗	๗	๗	-	-	-	ว่าง
ครู ชำนาญการ	๔	๔	๔	๔	-	-	-	
ครู	๒	๒	๒	๒	-	-	-	ว่าง ๒ อัตรา
ผู้ช่วยนักวิชาการศึกษา (ตามภารกิจ)	๑	๑	๑	๑	-	-	-	
ผู้ช่วยครูผู้ดูแลเด็ก (คุณวุฒิ) (ตามภารกิจ)	๒	๒	๒	๒	-	-	-	
ผู้ดูแลเด็ก (ทักษะ) (ตามภารกิจ)	๘	๘	๘	๘	-	-	-	
หน่วยตรวจสอบภายใน (๑๒)								
นักวิชาการตรวจสอบภายใน (ปก/ชก)	๑	๑	๑	๑	-	-	-	ว่าง
รวม (๒)	๒๘	๒๘	๒๘	๒๘	-	-	-	
รวมทั้งหมด	๕๓	๕๓	๕๓	๕๓	-	-	-	

๙. ภาระค่าใช้จ่ายเกี่ยวกับเงินเดือนและประโยชน์ตอบแทนอื่น (ปี ๒๕๖๗ - ๒๕๖๙)

.....นำผลการวิเคราะห์การกำหนดอัตราค่าจ้างข้าราชการและลูกจ้างมาคำนวณภาระค่าใช้จ่ายไม่เกินร้อยละ ๔๐ ของงบประมาณรายจ่ายประจำปีงบประมาณ ตามที่กฎหมายกำหนด ดังนี้

ที่	ชื่อสายงาน	ระดับตำแหน่ง	จำนวนทั้งหมด	จำนวนที่มีอยู่ปัจจุบัน			อัตราตำแหน่งที่คาดว่าจะต้องใช้ในช่วงระยะเวลา ๓ ปี ข้างหน้า			อัตราค่าจ้างคนเพิ่ม / ลด			ภาระค่าใช้จ่ายที่เพิ่มขึ้น (๓)			ค่าใช้จ่ายรวม (๔)			หมายเหตุ		
				จำนวน (คน)	เงินเดือน (๑)	เงินประจำตำแหน่ง (๒)	๒๕๖๗	๒๕๖๘	๒๕๖๙	๒๕๖๗	๒๕๖๘	๒๕๖๙	๒๕๖๗	๒๕๖๘	๒๕๖๙	๒๕๖๗	๒๕๖๘	๒๕๖๙			
๑	ปลัด อบต. (นักบริหารงานท้องถิ่น)	กลาง/ต้น	๑	๐	๕๔๘,๐๔๐	๑๖๘,๐๐๐	๑	๑	๑											ว่าง	
๒	รองปลัด อบต. (นักบริหารงานท้องถิ่น)	ต้น	๑	๑	๔๔๘,๙๒๐	๔๒,๐๐๐	๑	๑	๑	-	-	-	๑๓,๓๒๐	๑๓,๓๒๐	๑๕,๒๔๐	๔๙๐,๙๒๐	๕๐๔,๒๔๐	๕๑๙,๔๘๐			
๓	สำนักงานปลัด อบต. (๐๑) หัวหน้าสำนักงานปลัด อบต. (นักบริหารงานทั่วไป)	ต้น	๑	๐	๔๑๖,๘๘๐	๔๒,๐๐๐	๑	๑	๑	-	-	-	๑๓,๖๒๐	๑๓,๖๒๐	๑๓,๖๒๐	๔๓๐,๕๐๐	๔๔๔,๑๒๐	๔๕๗,๗๔๐			ว่าง
๔	นักทรัพยากรบุคคล	ปก/ชฎ	๑	๑	๓๑๑,๖๔๐	-	๑	๑	๑	-	-	-	๑๒,๑๒๐	๑๒,๖๐๐	๑๒,๙๖๐	๓๒๓,๗๖๐	๓๓๖,๓๖๐	๓๒๔,๖๐๐			
๕	นักพัฒนาชุมชน	ปก/ชฎ	๑	๑	๒๙๓,๘๘๐	-	๑	๑	๑	-	-	-	๑๗,๗๖๐	๑๒,๑๒๐	๑๒,๖๐๐	๓๑๑,๖๔๐	๓๐๖,๐๐๐	๓๑๘,๖๐๐			
๖	นักวิเคราะห์นโยบายและแผน	ปก/ชฎ	๑	๑	๑๘๕,๐๔๐	-	๑	๑	๑	-	-	-	๙,๖๐๐	๘,๖๔๐	๗,๕๖๐	๑๙๔,๖๔๐	๒๐๓,๒๘๐	๒๑๐,๘๔๐			
๗	นักป้องกันและบรรเทา บรรเทาสาธารณภัย	ปก/ชฎ	๑	๐	๓๔๔,๒๘๐	-	๑	๑	๑	-	-	-	๑๐,๕๖๐	๑๔,๖๔๐	๑๓,๐๘๐	๓๕๔,๘๔๐	๓๖๙,๔๘๐	๓๘๒,๕๖๐			ว่าง
๘	เจ้าพนักงานป้องกันและ บรรเทาสาธารณภัย	ปง/ชง	๑	๑	๒๐๒,๖๒๐	-	๑	๑	๑	-	-	-	๖,๕๔๐	๖,๕๔๐	๖,๕๔๐	๒๐๙,๑๖๐	๒๐๙,๑๖๐	๒๐๙,๑๖๐			
๙	เจ้าพนักงานธุรการ	ปง/ชง	๑	๐	๒๗๕,๐๔๐	-	๑	๑	๑	-	-	-	๑๐,๘๐๐	๑๐,๙๒๐	๑๑,๑๖๐	๒๘๕,๘๔๐	๒๘๕,๙๖๐	๒๘๖,๒๐๐			
๑๐	เจ้าพนักงานธุรการ	ปง/ชง	๑	๐	๒๐๒,๖๒๐	-	๑	๑	๑	-	-	-	๖,๕๔๐	๖,๕๔๐	๖,๕๔๐	๒๐๙,๑๖๐	๒๑๕,๗๐๐	๒๒๒,๒๔๐			ว่าง
๑๑	ผู้ช่วยนักวิเคราะห์		๑	๑	๑๘๐,๐๐๐	-	๑	๑	๑				๗,๒๐๐	๗,๕๖๐	๗,๘๐๐	๑๘๗,๒๐๐	๑๙๔,๗๖๐	๒๐๒,๕๖๐			
๑๒	ผู้ช่วยเจ้าพนักงานธุรการ		๑	๑	๑๑๒,๘๐๐	-	๑	๑	๑	-	-		๔,๕๖๐	๔,๘๐๐	๕,๐๔๐	๑๑๗,๓๖๐	๑๒๒,๑๖๐	๑๒๗,๐๘๐			
๑๓	ผู้ช่วยเจ้าพนักงานป้องกันและ บรรเทาสาธารณภัย		๑	๑	๑๕๓,๔๘๐	-	๑	๑	๑	-	-		๖,๒๔๐	๖,๔๘๐	๖,๗๒๐	๑๕๙,๗๒๐	๑๖๖,๒๐๐	๑๗๒,๙๒๐			
๑๔	พนักงานขับรถยนต์	-	๑	๑	๑๕๔,๒๐๐	-	๑	๑	๑	-	-		๖,๒๔๐	๖,๔๘๐	๖,๗๒๐	๑๖๐,๔๔๐	๑๖๖,๙๒๐	๑๗๓,๖๔๐			
๑๕	พนักงานขับเครื่องจักรกล ขนาดเบา	-	๑	๑	๑๕๙,๗๒๐	-	๑	๑	๑	-	-		๖,๔๘๐	๖,๗๒๐	๖,๙๖๐	๑๖๖,๒๐๐	๑๗๒,๙๒๐	๑๗๙,๘๘๐			

ที่	ชื่อสายงาน	ระดับ ตำแหน่ง	จำนวน ทั้งหมด	จำนวนที่มีอยู่ปัจจุบัน			อัตราตำแหน่งที่คาดว่าจะต้องใช้ ในช่วงระยะเวลา ๓ ปีข้างหน้า			อัตรากำลังคน เพิ่ม / ลด			ภาวะค่าใช้จ่ายที่เพิ่มขึ้น (๓)			ค่าใช้จ่ายรวม (๔)			หมายเหตุ
				จำนวน (คน)	เงินเดือน (๑)	เงินประจำ ตำแหน่ง (๒)	๒๕๖๗	๒๕๖๘	๒๕๖๙	๒๕๖๗	๒๕๖๘	๒๕๖๙	๒๕๖๗	๒๕๖๘	๒๕๖๙	๒๕๖๗	๒๕๖๘	๒๕๖๙	
๑๖	กองคลัง (๐๔) ผู้อำนวยการกองคลัง (นักบริหารงานการคลัง)	ต้น	๑	๑	๓๙๓,๖๐๐	๔๒,๐๐๐	๑	๑	๑	-	-	-	๑๓,๖๒๐	๑๓,๖๒๐	๑๓,๖๒๐	๔๔๙,๒๒๐	๔๖๒,๘๔๐	๔๗๖,๔๖๐	
๑๗	นักวิชาการเงินและบัญชี	ปก/ขภ	๑	๐	๒๓๘,๕๖๐	-	๑	๑	๑	-	-	-	๑๖,๘๐๐	๑๖,๘๐๐	๑๖,๘๐๐	๒๕๕,๓๖๐	๒๗๒,๑๖๐	๒๘๘,๙๖๐	ว่าง
๑๘	นักวิชาการจัดเก็บรายได้	ปก/ขภ	๑	๐	๒๓๘,๕๖๐	-	๑	๑	๑	-	-	-	๑๖,๘๐๐	๑๖,๘๐๐	๑๖,๘๐๐	๒๕๕,๓๖๐	๒๗๒,๑๖๐	๒๘๘,๙๖๐	ว่าง
๑๙	เจ้าพนักงานพัสดุ	ปง/ขง	๑	๐	๒๐๒,๖๒๐	-	๑	๑	๑	-	-	-	๖,๕๔๐	๖,๕๔๐	๖,๕๔๐	๒๐๙,๑๖๐	๒๑๕,๗๐๐	๒๒๒,๒๔๐	ว่าง
๒๐	ผู้ช่วยนักวิชาการเงินและบัญชี (ตามภารกิจ)		๑	๑	๑๘๐,๐๐๐		๑	๑	๑				๗,๒๐๐	๗,๕๖๐	๗,๘๐๐	๑๘๗,๒๐๐	๑๙๔,๗๖๐	๒๐๒,๕๖๐	
๒๑	ผู้ช่วยเจ้าพนักงานพัสดุ	-	๑	๑	๑๗๗,๐๐๐	-	๑	๑	๑	-	-	-	๗,๐๘๐	๗,๔๔๐	๗,๖๘๐	๑๘๔,๐๘๐	๑๙๑,๕๒๐	๑๙๙,๒๐๐	
๒๒	ผู้ช่วยเจ้าพนักงานการเงินและ บัญชี	-	๑	๑	๑๕๙,๗๒๐	-	๑	๑	๑	-	-	-	๖,๔๘๐	๖,๗๒๐	๖,๙๖๐	๑๖๖,๒๐๐	๑๗๒,๙๒๐	๑๗๙,๘๘๐	
๒๓	กองช่าง (๐๕) ผู้อำนวยการกองช่าง (นักบริหารงานช่าง)	ต้น	๑	๐	๔๑๖,๘๘๐	๔๒,๐๐๐	๑	๑	๑	-	-	-	๑๓,๖๒๐	๑๓,๖๒๐	๑๓,๖๒๐	๔๗๒,๕๐๐	๔๘๖,๑๒๐	๔๙๙,๗๔๐	ว่าง
๒๔	นายช่างโยธา	อส.	๑	๑	๓๒๙,๗๖๐		๑	๑	๑				๑๒,๙๖๐	๑๓,๔๔๐	๑๓,๙๒๐	๓๔๒,๗๒๐	๓๕๓,๒๐๐	๓๕๖,๕๒๐	
๒๕	ผู้ช่วยนายช่างไฟฟ้า	-	๑	๑	๑๕๖,๒๔๐	-	๑	๑	๑	-	-	-	๖,๓๖๐	๖,๑๒๐	๖,๓๖๐	๑๖๒,๖๐๐	๑๖๘,๗๒๐	๑๗๕,๐๘๐	
๒๖	ผู้ช่วยนายช่างโยธา	-	๑	๑	๑๔๓,๕๒๐	-	๑	๑	๑	-	-	-	๕,๗๖๐	๖,๐๐๐	๖,๒๔๐	๑๔๙,๒๘๐	๑๕๕,๒๘๐	๑๖๑,๕๒๐	
๒๗	กองการศึกษา ศาสนา และวัฒนธรรม (๐๘) ผู้อำนวยการกองการศึกษา (นักบริหารงานการศึกษา)	ต้น	๑	๑	๓๙๖,๐๐๐	๔๒,๐๐๐	๑	๑	๑	-	-	-	๑๓,๓๒๐	๑๓,๓๒๐	๑๓,๐๘๐	๔๐๙,๓๒๐	๔๒๒,๖๔๐	๔๓๕,๗๒๐	ว่าง
๒๘	นักวิชาการศึกษา	ปก/ขภ	๑	๑	๓๗๖,๐๘๐		๑	๑	๑				๑๓,๓๒๐	๑๓,๓๒๐	๑๓,๔๔๐	๓๘๙,๔๐๐	๔๐๒,๗๒๐	๔๑๖,๑๖๐	
๒๙	เจ้าพนักงานการเงินและบัญชี	ปง/ขง	๑	๐	๒๐๒,๖๒๐	-	๑	๑	๑	-	-	-	๖,๕๔๐	๖,๕๔๐	๖,๕๔๐	๒๐๙,๑๖๐	๒๑๕,๗๐๐	๒๒๒,๒๔๐	ว่าง
๓๐	ผู้ช่วยนักวิชาการศึกษา	-	๑	๑	๒๕๕,๐๐๐	-	๑	๑	๑	-	-	-	๑๐,๒๐๐	๑๐,๖๘๐	๑๑,๐๔๐	๒๖๕,๒๐๐	๒๗๕,๘๘๐	๒๘๖,๙๒๐	

ที่	ชื่อสายงาน	ระดับตำแหน่ง	จำนวนทั้งหมด	จำนวนที่มีอยู่ปัจจุบัน			อัตราตำแหน่งที่คาดว่าจะต้องใช้ในช่วงระยะเวลา ๓ ปี ข้างหน้า			อัตรากำลังคนเพิ่ม / ลด			ภาระค่าใช้จ่ายที่เพิ่มขึ้น (๓)			ค่าใช้จ่ายรวม (๔)			หมายเหตุ	
				จำนวน (คน)	เงินเดือน (๑)	เงินประจำตำแหน่ง (๒)	๒๕๖๗	๒๕๖๘	๒๕๖๙	๒๕๖๗	๒๕๖๘	๒๕๖๙	๒๕๖๗	๒๕๖๘	๒๕๖๙	๒๕๖๗	๒๕๖๘	๒๕๖๙		
	อุดหนุน ๙,๔๐๐				๐									เงินอุดหนุนจากกรมส่งเสริมการปกครองท้องถิ่น						
	อบต.จ่ายส่วนเกิน ๕,๗๙๐				๖๙,๔๘๐									๗,๓๒๐	๗,๖๘๐	๗,๙๒๐	๗๖,๘๐๐	๘๔,๔๘๐	๙๒,๔๐๐	
๕๔	หน่วยตรวจสอบภายใน (๑๒) นักวิชาการตรวจสอบภายใน	ปก./ชก.	๑	๐	๒๓๘,๕๖๐	-			๑	๑	๑	-	-	๑๖,๘๐๐	๑๖,๘๐๐	๑๖,๘๐๐	๒๕๕,๓๖๐	๒๗๒,๑๖๐	๒๘๘,๙๖๐	
(๕)	รวม		๕๔	๓๗										๓๘๙,๖๔๐	๓๙๓,๙๐๐	๓๙๙,๕๔๐	๙,๕๐๐,๓๔๐	๙,๖๙๕,๔๖๐	๑๐,๐๕๒,๘๒๐	
(๖)	ประมาณการประโยชน์ตอบแทนอื่นไม่เกิน ๑๕%																๑,๔๒๕,๐๕๑	๑,๔๕๔,๓๑๙	๑,๕๓๐,๕๓๑	
(๗)	รวมเป็นค่าใช้จ่ายบุคคลทั้งสิ้น																๑๐,๙๒๕,๓๙๑	๑๑,๑๔๙,๗๗๙	๑๑,๕๘๓,๓๕๑	
(๘)	คิดเป็นร้อยละ ๔๐ ของงบประมาณรายจ่าย ประจำปี																๓๓.๕๖	๓๒.๖๒	๒๘.๐๑	

ประมาณการรายจ่ายประจำปี ดังนี้

ปี ๒๕๖๗ ๓๒,๕๕๐,๐๐๐ บาท

ปี ๒๕๖๘ ๓๔,๑๗๗,๕๐๐ บาท

ปี ๒๕๖๙ ๓๕,๘๘๖,๓๗๕ บาท

หมายเหตุ : ฐานการคำนวณงบประมาณรายจ่ายประจำปี พ.ศ.๒๕๖๗ ให้ใช้ข้อบัญญัติ/เทศบัญญัติงบประมาณรายจ่ายประจำปี พ.ศ.๒๕๖๖ และฉบับเพิ่มเติมที่ประกาศใช้มาประมาณการเพิ่มขึ้นไม่เกินร้อยละ ๕ เพื่อเป็นฐานการคำนวณ สำหรับงบประมาณรายจ่ายประจำปี พ.ศ.๒๕๖๘ และ พ.ศ.๒๕๖๙ ให้ประมาณการบวกเพิ่มขึ้นอีกไม่เกินร้อยละ ๕ เพื่อเป็นฐานการคำนวณภาระค่าใช้จ่ายด้านการบริหารงานบุคคล ตามมาตรา ๓๕ แห่งพระราชบัญญัติระเบียบบริหารงานบุคคลส่วนท้องถิ่น พ.ศ.๒๕๔๒ สำหรับองค์กรปกครองส่วนท้องถิ่นใดที่มีงบประมาณรายจ่ายเฉพาะการเกี่ยวกับการประปา ไฟฟ้า สถานีขนส่ง หรือกิจการสาธารณูปโภค และได้ตั้งงบประมาณมาไว้ในข้อบัญญัติ /เทศบัญญัติให้นำมารวมเป็นฐานการคำนวณภาระค่าใช้จ่ายด้านการบริหารงานบุคคลด้วย ดังนี้

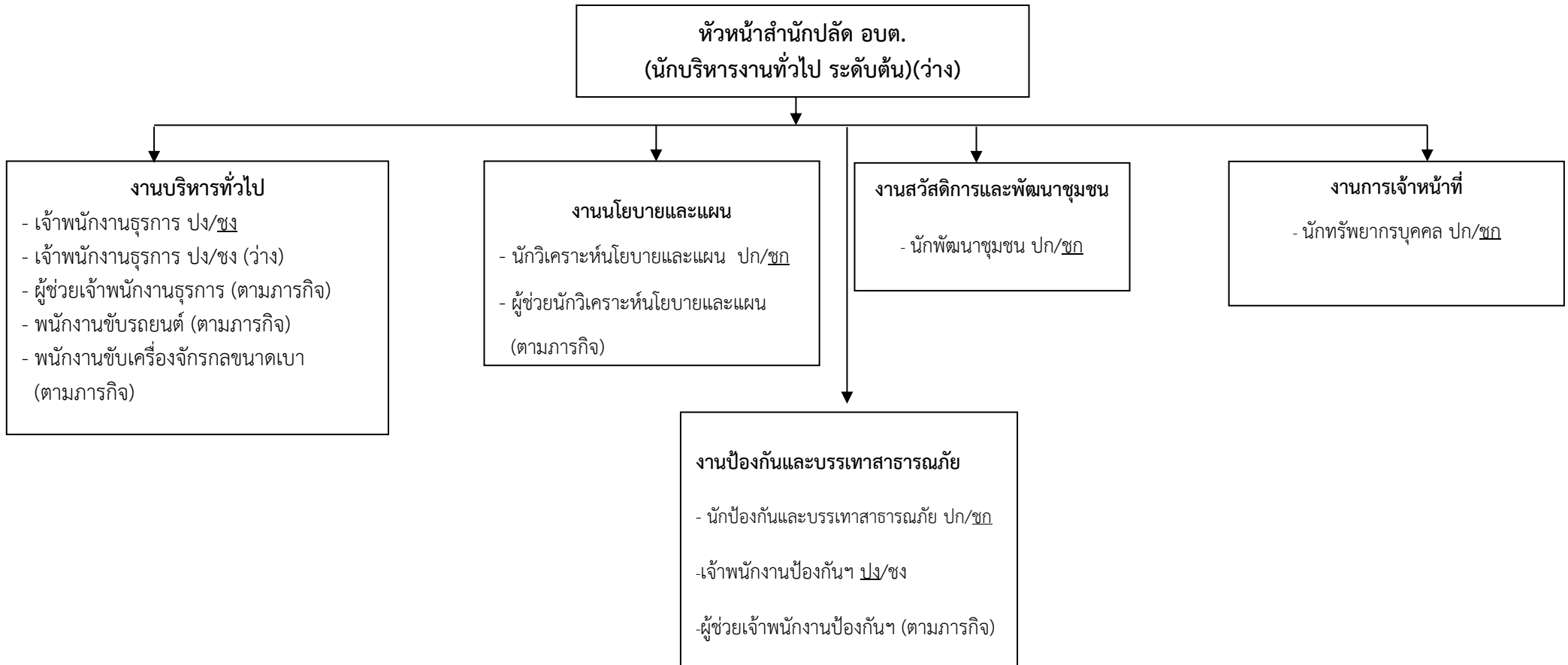
- ฐานการคำนวณงบประมาณรายจ่ายประจำปี พ.ศ.๒๕๖๗ ให้ประมาณการเพิ่มขึ้นร้อยละ ๕ ของงบประมาณรายจ่ายประจำปี ๒๕๖๖ (๓๑,๐๐๐,๐๐๐บาท)

งบประมาณรายจ่ายประจำปี ๒๕๖๗ (๓๑,๐๐๐,๐๐๐ x ๕% = ๑,๕๕๐,๐๐๐+๓๑,๐๐๐,๐๐๐) = ๓๒,๕๕๐,๐๐๐ บาท

งบประมาณรายจ่ายประจำปี ๒๕๖๘ (๓๒,๕๕๐,๐๐๐ x ๕% = ๑,๖๒๗,๕๐๐+๓๒,๕๕๐,๐๐๐) = ๓๔,๑๗๗,๕๐๐ บาท

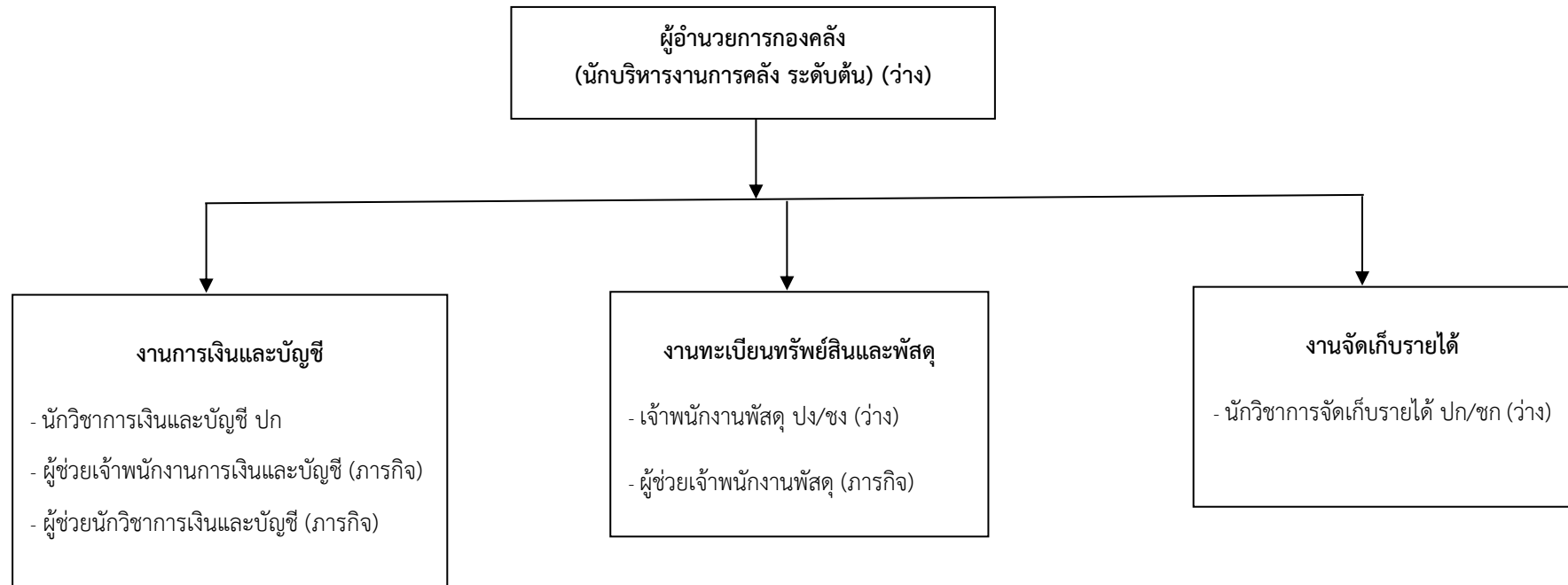
งบประมาณรายจ่ายประจำปี ๒๕๖๙ (๓๔,๑๗๗,๕๐๐ x ๕% = ๑,๗๐๘,๘๗๕+๓๔,๑๗๗,๕๐๐) = ๓๕,๘๘๖,๓๗๕ บาท

แผนภูมิโครงสร้างของส่วนราชการ
โครงสร้างสำนักปลัด อบต.



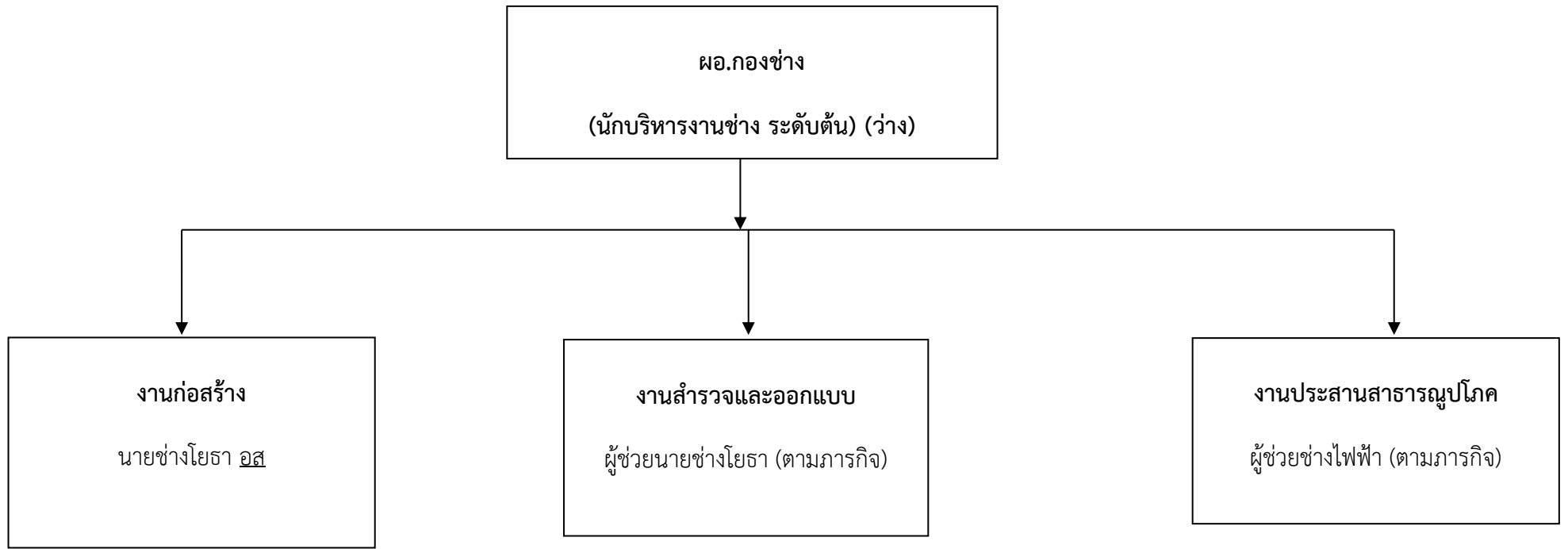
ระดับ	อำนาจการตัดสินใจ	ชก	ปก	ชง	ปง	ลูกจ้างประจำ	พนักงานจ้างตามภารกิจ	พนักงานจ้างทั่วไป
จำนวน	-	๒	๒	๑	๑	-	๕	-

โครงสร้างกองคลัง



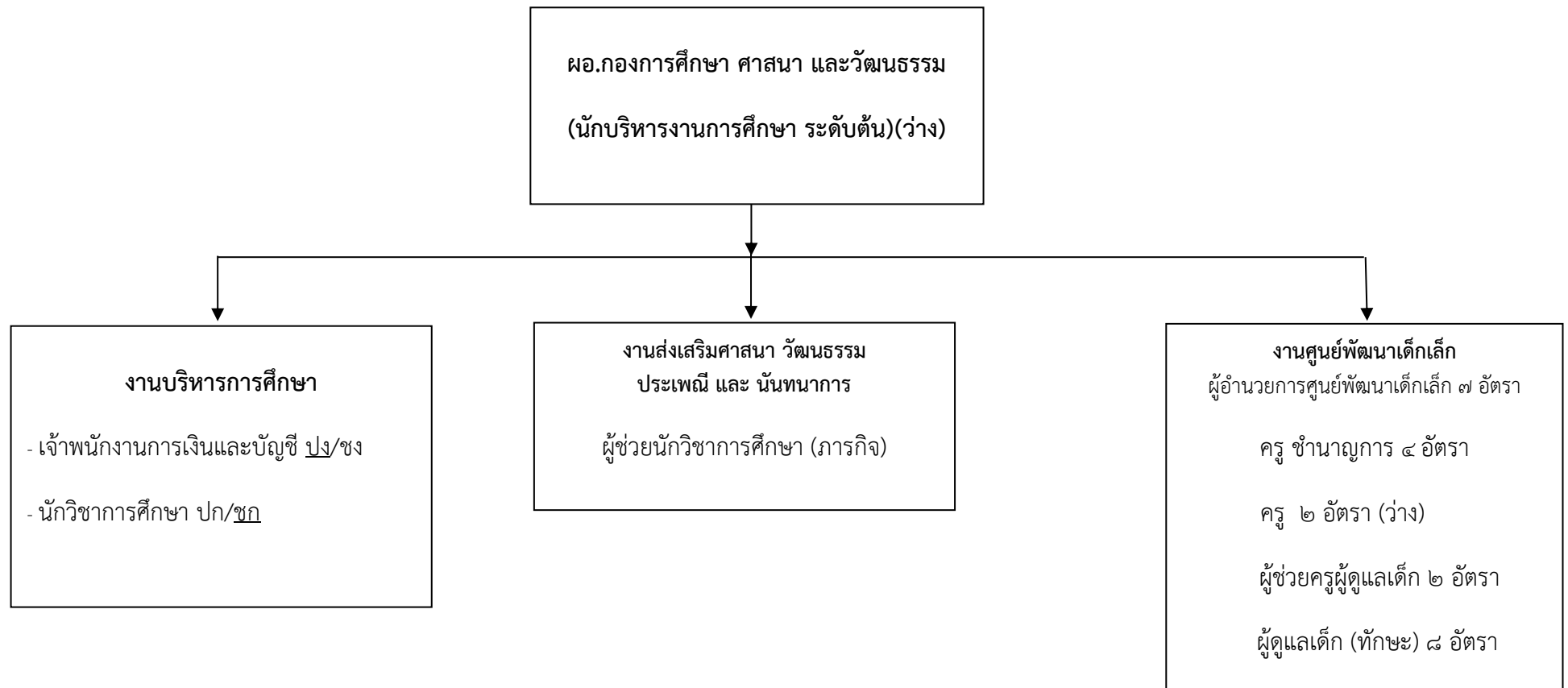
ระดับ	อำนวยการต้น	ชก	ปก	ชง	ปง	ลูกจ้างประจำ	พนักงานจ้างตามภารกิจ	พนักงานจ้างทั่วไป
จำนวน	-	-	๑	-	-	-	๒	-

โครงสร้างกองช่าง



ระดับ	อำนาจการตัดสินใจ	ชก	ปก	อส	ปง	ลูกจ้างประจำ	พนักงานจ้างตามภารกิจ	พนักงานจ้างทั่วไป
จำนวน	-	-	-	๑	-	-	๒	-

โครงสร้างกองการศึกษา ศาสนา และวัฒนธรรม



ระดับ	อำนาจ การต้น	ชก	ปก	ชง	ปง	ลูกจ้าง ประจำ	พนักงานจ้างตามภารกิจ	พนักงานจ้างทั่วไป
จำนวน	-	-	๑	-	๑	-	๑๑	-

หมายเหตุ ครู ชำนาญการ ๔ อัตรา

ครู ๒ อัตรา

ผู้อำนวยการศูนย์พัฒนาเด็กเล็ก ๗ อัตรา

๑๑.บัญชีแสดงจัดคนลงสู่ตำแหน่งและการกำหนดเลขที่ตำแหน่งในส่วนราชการ

สำนักปลัด

ที่	ชื่อ - สกุล	คุณวุฒิ การศึกษา	กรอบอัตรากำลั้งเดิม			กรอบอัตรากำลั้งใหม่			เงินเดือน			หมายเหตุ
			เลขที่ตำแหน่ง	ตำแหน่ง	ระดับ	เลขที่ตำแหน่ง	ตำแหน่ง	ระดับ	เงินเดือน	เงินประจำตำแหน่ง	ค่าตอบแทน/ เงินเพิ่มอื่นๆ	
๑	-	-	๒๕-๓-๐๐-๑๑๐๑-๐๐๑	ปลัด อบต. (นักบริหารงานท้องถิ่น)	กลาง	๒๕-๓-๐๐-๑๑๐๑-๐๐๑	ปลัด อบต. (นักบริหารงานท้องถิ่น)	กลาง/ ต้น	๕๔๘,๐๔๐ (ค่ากลางเงินเดือน)	๘๔,๐๐๐ (๗,๐๐๐ X ๑๒)	๘๔,๐๐๐ (๗,๐๐๐ X ๑๒)	(ว่าง) ๑๖๘,๐๐๐
๒	นางสาวภัทรวดี อุดทังไข	ป.โท รัฐศาสตรมหาบัณฑิต	๒๕-๓-๐๐-๑๑๐๑-๐๐๒	รองปลัด อบต. (นักบริหารงานท้องถิ่น)	ต้น	๒๕-๓-๐๐-๑๑๐๑-๐๐๒	รองปลัด อบต. (นักบริหารงานท้องถิ่น)	ต้น	๔๔๘,๙๒๐ (๓๗,๔๑๐ X ๑๒)	๔๒,๐๐๐	-	-
๓	-	-	๒๕-๓-๐๑-๒๑๐๑-๐๐๑	หัวหน้าสำนักปลัด (นักบริหารงานทั่วไป)	ต้น	๒๕-๓-๐๑-๒๑๐๑-๐๐๑	หัวหน้าสำนักปลัด (นักบริหารงานทั่วไป)	ต้น	๒๑๔,๔๔๐ (ค่ากลางเงินเดือน)	๔๒,๐๐๐ (๓,๕๐๐ X ๑๒)	-	(ว่าง) ๒๕๖,๔๔๐
	นางนิตยาภรณ์ สายกู่แก้ว	ป.โท รัฐประศาสนศาสตรมหาบัณฑิต	๒๕-๓-๐๑-๓๑๐๒-๐๐๑	นักทรัพยากรบุคคล	ชก.	๒๕-๓-๐๑-๓๑๐๒-๐๐๑	นักทรัพยากรบุคคล	ชก.	๓๑๑,๖๔๐ (๒๕,๙๗๐ X ๑๒)	-	-	-
๔	นายศิริพงษ์ หลอมประโคน	ป.โท รัฐประศาสนศาสตรมหาบัณฑิต	๒๕-๓-๐๑-๓๘๐๑-๐๐๑	นักพัฒนาชุมชน	ชก.	๒๕-๓-๐๑-๓๘๐๑-๐๐๑	นักพัฒนาชุมชน	ชก.	๒๙๓,๘๘๐ (๒๔,๔๙๐ X ๑๒)	-	-	-
๖	-	ป.ตรี รัฐประศาสนศาสตรบัณฑิต	๒๕-๓-๐๑-๓๘๑๐-๐๐๑	นักป้องกันและบรรเทา สาธารณภัย	ปก.	๒๕-๓-๐๑-๓๘๑๐-๐๐๑	นักป้องกันและบรรเทา สาธารณภัย	ปก.	๓๔๔,๒๘๐ (๒๘,๖๙๐ X ๑๒)	-	-	(ว่าง)
๗	นายวรวัตร์ ตาลจรัส	ป.ตรี รัฐประศาสนศาสตรบัณฑิต	๒๕-๓-๐๑-๓๑๐๓-๐๐๑	นักวิเคราะห์นโยบาย และแผน	ชก.	๒๕-๓-๐๑-๓๑๐๓-๐๐๑	นักวิเคราะห์นโยบาย และแผน	ชก.	๔๔๒,๓๒๐ (๓๖,๘๖๐ X ๑๒)	-	-	-
๘	จ.ส.อ.ปิ่นรุฬวิษณุ ศิริชัยโรจน์	ป.ตรี นิติศาสตรบัณฑิต	๒๕-๓-๐๑-๔๑๐๑-๐๐๑	จพง.ธุรการ	ชง	๒๕-๓-๐๑-๔๑๐๑-๐๐๑	จพง.ธุรการ	ชง.	๒๗๕,๐๔๐ (๒๒,๙๒๐ X ๑๒)	-	-	-
๙	-	-	๒๕-๓-๐๑-๔๑๐๑-๐๐๒	จพง.ธุรการ	ปง/ชง	๒๕-๓-๐๑-๔๑๐๑-๐๐๒	จพง.ธุรการ	ปง/ชง	๒๐๒,๖๒๐ (ค่ากลางเงินเดือน)	-	-	(ว่าง)
๑๐	นายปรีดา อนุจร	-	๒๕-๓-๐๑-๔๘๐๕-๐๐๑	จพง.ป้องกันฯ	ปง/ชง	๒๕-๓-๐๑-๔๘๐๕-๐๐๑	จพง.ป้องกันฯ	ปง	๓๓๔,๔๐๐ (๑๒,๒๐๐ X ๑๒)	-	-	-

สำนักปลัด

ที่	ชื่อ - สกุล	คุณวุฒิ การศึกษา	กรอบอัตรากำลังเดิม			กรอบอัตรากำลังใหม่			เงินเดือน			หมายเหตุ
			เลขที่ตำแหน่ง	ตำแหน่ง	ระดับ	เลขที่ตำแหน่ง	ตำแหน่ง	ระดับ	เงินเดือน	เงินประจำตำแหน่ง	ค่าตอบแทน/ เงินเพิ่มอื่นๆ	
๑๑	นางสาวนิตยาภรณ์ คำภีระ	ป.ตรี รัฐประศาสนศาสตรบัณฑิต	-	ผช.นักวิเคราะห์	-	-	ผช.นักวิเคราะห์	-	๑๘๐,๐๐๐ (๑๕,๐๐๐ X ๑๒)	-	-	
๑๒	นางสาวธัญชนก สายกิติ	ป.ตรี บริหารธุรกิจบัณฑิต	-	ผช.เจ้าพนักงานธุรการ	-	-	ผช.เจ้าพนักงานธุรการ	-	๑๑๒,๘๐๐ (๙,๔๐๐ X ๑๒)	-	-	
๑๓	นายธนกร ปั้นจา	ปวส. ช่างยนต์	-	ผช.จพง.ป้องกันฯ	-	-	ผช.จพง.ป้องกันฯ	-	๑๕๓,๔๘๐ (๑๒,๗๙๐ X ๑๒)	-	-	
๑๔	นายสุเทพ สายลม	ปวส. ช่างยนต์	-	พนักงานขับรถยนต์	-	-	พนักงานขับรถยนต์	-	๑๕๔,๒๐๐ (๑๒,๘๕๐ X ๑๒)	-	-	
๑๕	นายกิตติพงษ์ แสนทน	ปวส. ช่างยนต์	-	พนักงานขับเครื่องจักรกลขนาดเบา	-	-	พนักงานขับเครื่องจักรกลขนาดเบา	-	๑๕๙,๗๒๐ (๑๓,๓๑๐ X ๑๒)	-	-	

ที่	ชื่อ - สกุล	คุณวุฒิ การศึกษา	กรอบอัตรากำลังเดิม			กรอบอัตรากำลังใหม่			เงินเดือน			หมายเหตุ
			เลขที่ตำแหน่ง	ตำแหน่ง	ระดับ	เลขที่ตำแหน่ง	ตำแหน่ง	ระดับ	เงินเดือน	เงินประจำตำแหน่ง	ค่าตอบแทน/ เงินเพิ่มอื่นๆ	
๑	นางสาวเทพนารี นามวงศ์	-	๒๕-๓-๐๔-๒๑๐๒-๐๐๑	ผอ.กองคลัง (นักบริหารงานการคลัง)	ต้น	๒๕-๓-๐๔-๒๑๐๒-๐๐๑	ผอ.กองคลัง (นักบริหารงานการคลัง)	ต้น	๔๗๕,๕๖๐	๔๒,๐๐๐ (๓,๕๐๐ X ๑๒)	-	
๒	นางอรทัย ปิจดี	ป.ตรี บริหารธุรกิจบัณฑิต	๒๕-๓-๐๔-๔๒๐๑-๐๐๑	นักวิชาการเงินและบัญชี	ชก	๒๕-๓-๐๔-๓๒๐๑-๐๐๑	นักวิชาการเงินและบัญชี	ชก	๔๑๖,๑๖๐ (๓๔,๖๐๐ X ๑๒)	-	-	
๓	-	-	-	-	-	๒๕-๓-๐๔-๓๒๐๓-๐๐๑	นักวิชาการจัดเก็บรายได้	ปก/ชก	๒๓๘,๕๖๐ (ค่ากลางเงินเดือน)	-	-	(ว่าง)
๔	-	-	-	-	-	๒๕-๓-๐๔-๔๒๐๓-๐๐๑	จพง.พัสดุ	ปง/ชง	๒๐๒,๖๒๐ (ค่ากลางเงินเดือน)	-	-	(ว่าง)
๕	นางสาวกวิตา แซ่เล่า	ป.ตรี บัญชี	-	ผช.นวก.การเงินและบัญชี	-	-	ผช.นวก.การเงินและบัญชี	-	๑๘๐,๐๐๐ (๑๕,๐๐๐X๑๒)	-	-	
๖	นางสาวจิตาภา กาคำ	ปวส./ บริหารธุรกิจ	-	ผช.จพงพัสดุ	-	-	ผช.จพงพัสดุ	-	๑๗๗,๐๐๐ (๑๔,๗๕๐ X ๑๒)	-	-	
๗	นางสาวเบญญาภา บุญทรง	ป.ตรี บริหารธุรกิจบัณฑิต	-	ผช.จพง.การเงินและบัญชี	-	-	ผช.จพง.การเงินและบัญชี	-	๑๕๙,๗๒๐ (๑๓,๓๑๐ X ๑๒)	-	-	

กองช่าง

ที่	ชื่อ - สกุล	คุณวุฒิ การศึกษา	กรอบอัตรากำลังเดิม			กรอบอัตรากำลังใหม่			เงินเดือน			หมายเหตุ
			เลขที่ตำแหน่ง	ตำแหน่ง	ระดับ	เลขที่ตำแหน่ง	ตำแหน่ง	ระดับ	เงินเดือน	เงินประจำตำแหน่ง	ค่าตอบแทน/ เงินเพิ่มอื่นๆ	
๑	-	-	๒๕-๓-๐๕-๒๑๐๓-๐๐๑	ผอ.กองช่าง (นักบริหารงานช่าง)	ต้น	๒๕-๓-๐๕-๒๑๐๓-๐๐๑	ผอ.กองช่าง (นักบริหารงานช่าง)	ต้น	๒๑๔,๔๔๐ (ค่ากลางเงินเดือน)	๔๒,๐๐๐ (๓,๕๐๐ x ๑๒)	-	(ว่าง)
๒	นายนัทธพงศ์ คำยันต์	ป.ตรี วิทยาศาสตร์บัณฑิต	๒๕-๓-๐๕-๔๗๐๑-๐๐๑	นายช่างโยธา	อ.ส.	๒๕-๓-๐๕-๔๗๐๑-๐๐๑	นายช่างโยธา	อ.ส.	๓๒๙,๗๖๐ (๒๗,๔๘๐ x ๑๒)	-	-	
๓	นายวิศรุต กันทะกาลัง	ปวส./ช่างไฟฟ้า	-	ผช.นายช่างไฟฟ้า	-	-	ผช.นายช่างไฟฟ้า	-	๑๕๖,๒๔๐ (๒๓,๐๒๐ x ๑๒)	-	-	
๔	นายเจษฎากร เจริญศรี	ปวส./ก่อสร้าง	-	ผช.นายช่างโยธา	-	-	ผช.นายช่างโยธา	-	๑๔๓,๕๒๐ (๑๑,๙๖๐ x ๑๒)	-	-	

กองการศึกษาฯ และวัฒนธรรม

ที่	ชื่อ - สกุล	คุณวุฒิ การศึกษา	กรอบอัตรากำลังเดิม			กรอบอัตรากำลังใหม่			เงินเดือน			หมายเหตุ
			เลขที่ตำแหน่ง	ตำแหน่ง	ระดับ	เลขที่ตำแหน่ง	ตำแหน่ง	ระดับ	เงินเดือน	เงินประจำตำแหน่ง	ค่าตอบแทน/ เงินเพิ่มอื่นๆ	
๑	-	-	๒๕-๓-๐๘-๒๑๐๗-๐๐๑	ผอ.กองการศึกษาฯ (นักบริหารงานการศึกษา)	ต้น	๒๕-๓-๐๘-๒๑๐๗-๐๐๑	ผอ.กองการศึกษาฯ (นักบริหารงานการศึกษา)	ต้น	๒๑๔,๔๔๐ (ค่ากลางเงินเดือน)	๔๒,๐๐๐ (๓,๕๐๐ x ๑๒)	-	(ว่าง)
๒	นางสาวศิรินุช มะโนวรรณ	ป.ตรี ศึกษาศาสตรมหาบัณฑิต	๒๕-๓-๐๘-๓๘๐๓-๐๐๑	นักวิชาการศึกษา	ชก.	๒๕-๓-๐๘-๓๘๐๓-๐๐๑	นักวิชาการศึกษา	ชก.	๓๗๖,๐๘๐ (๓๑,๓๔๐ x ๑๒)	-	-	
๓	นางสาวชนาพร ก่อเกิด	ป.ตรี บริหารธุรกิจบัณฑิต	๒๕-๓-๐๘-๔๒๐๑-๐๐๑	เจ้าพนักงานการเงินและ บัญชี	ปง.	๒๕-๓-๐๘-๔๒๐๑-๐๐๑	เจ้าพนักงานการเงินและ บัญชี	ปง.	๑๔๓,๕๒๐ (๑๑,๙๖๐ x ๑๒)	-	-	
๔	นางปรานอม สันทา	ป.ตรี คุรุศาสตรบัณฑิต	๒๕-๓-๐๘-๖๖๐๐-๓๒๐	ครู	ชก.	๒๕-๓-๐๘-๖๖๐๐-๓๒๐	ครู	ชก.	-	-	-	งบกรม
๕	นางทิตติมา กุมมาละ	ป.โท ศึกษาศาสตรมหาบัณฑิต	๒๕-๓-๐๘-๖๖๐๐-๓๒๒	ครู	ชก.	๒๕-๓-๐๘-๖๖๐๐-๓๒๒	ครู	ชก.	-	-	-	งบกรม
๗	นางสาวแสงแก้ว ทวีชัยพิทักษ์ก	ป.โท ศึกษาศาสตรมหาบัณฑิต	๒๕-๓-๐๘-๖๖๐๐-๓๒๓	ครู	ชก.	๒๕-๓-๐๘-๖๖๐๐-๓๒๓	ครู	ชก.	-	-	-	งบกรม
๘	นางอรชร ธิอ้าย	ป.ตรี คุรุศาสตรบัณฑิต	๒๕-๓-๐๘-๖๖๐๐-๓๒๔	ครู	ชก.	๒๕-๓-๐๘-๖๖๐๐-๓๒๔	ครู	ชก.	-	-	-	งบกรม
	-	-	๒๕-๓-๐๘-๖๖๐๐-๓๒๑	ครู	-	๒๕-๓-๐๘-๖๖๐๐-๓๒๑	ครู	-	-	-	-	งบกรม(ว่าง)
๙	-	-	๒๕-๓-๐๘-๖๖๐๐-๓๒๕	ครู	-	๒๕-๓-๐๘-๖๖๐๐-๓๒๕	ครู	-	-	-	-	งบกรม(ว่าง)
๑๐	นายยุทธนา แสนทน	ป.ตรี รัฐศาสตรบัณฑิต	-	ผช.นักวิชาการศึกษา	-	-	ผช.นักวิชาการศึกษา	-	๒๗๔,๕๖๐ (๒๒,๘๘๐ x ๑๒)	-	-	

ที่	ชื่อ - สกุล	คุณวุฒิ การศึกษา	กรอบอัตรากำลังเดิม			กรอบอัตรากำลังใหม่			เงินเดือน			หมายเหตุ
			เลขที่ตำแหน่ง	ตำแหน่ง	ระดับ	เลขที่ตำแหน่ง	ตำแหน่ง	ระดับ	เงินเดือน	เงินประจำตำแหน่ง	ค่าตอบแทน/ เงินเพิ่มอื่นๆ	
๑๑	นายพีรพัฒน์ วรรณสิทธิกุล	ป.ตรี ศึกษาศาสตร์บัณฑิต	-	ผช.ครูผู้ช่วย (คุณวุฒิ)	-	-	ผช.ครูผู้ช่วย (คุณวุฒิ)	-	๒๐๒,๖๘๐ (๑๖,๘๙๐ x ๑๒)	-	-	งบ อบต.
๑๒	นายภัทรวัฒน์ สันทา	ป.ตรี ศึกษาศาสตร์บัณฑิต	-	ผช.ครูผู้ช่วย (คุณวุฒิ)	-	-	ผช.ครูผู้ช่วย (คุณวุฒิ)	-	๒๐๒,๖๘๐ (๑๖,๘๙๐ x ๑๒)	-	-	งบ อบต.
๑๓	นางสุนทร เป็งอ้าย	ม.๖	-	ผู้ดูแลเด็ก (ทักษะ)	-	-	ผู้ดูแลเด็ก (ทักษะ)	-	๑๑๒,๘๐๐ (๙,๔๐๐ x ๑๒) ๗๕,๙๖๐ (๖,๓๓๐ x ๑๒)	-	-	งบกรม งบ อบต.
๑๔	นางมยุรี ทรงอนันต์ตระกูล	ป.ตรี ศึกษาศาสตร์บัณฑิต	-	ผู้ดูแลเด็ก (ทักษะ)	-	-	ผู้ดูแลเด็ก (ทักษะ)	-	๑๑๒,๘๐๐ (๙,๔๐๐ x ๑๒) ๗๖,๘๐๐ (๖,๔๐๐ x ๑๒)	-	-	งบกรม งบ อบต.
๑๕	นายเจริญ แสนโซ้ง	ป.ตรี ศึกษาศาสตร์บัณฑิต	-	ผู้ดูแลเด็ก (ทักษะ)	-	-	ผู้ดูแลเด็ก (ทักษะ)	-	๑๑๒,๘๐๐ (๙,๔๐๐ x ๑๒) ๖๙,๔๘๐ (๕,๗๙๐ x ๑๒)	-	-	งบกรม งบ อบต.
๑๖	นางผกาพรรณ ขาเหล็ก	ป.ตรี ศึกษาศาสตร์บัณฑิต	-	ผู้ดูแลเด็ก (ทักษะ)	-	-	ผู้ดูแลเด็ก (ทักษะ)	-	๑๑๒,๘๐๐ (๙,๔๐๐ x ๑๒) ๕๙,๑๖๐ (๔,๙๓๐ x ๑๒)	-	-	งบกรม งบ อบต.

ที่	ชื่อ - สกุล	คุณวุฒิ การศึกษา	กรอบอัตรากำลังเดิม			กรอบอัตรากำลังใหม่			เงินเดือน			หมายเหตุ
			เลขที่ตำแหน่ง	ตำแหน่ง	ระดับ	เลขที่ตำแหน่ง	ตำแหน่ง	ระดับ	เงินเดือน	เงินประจำตำแหน่ง	ค่าตอบแทน/ เงินเพิ่มอื่นๆ	
๑๗	นางสาวสุกัญญา กันทะกาลัง	ป.ตรี บริหารธุรกิจบัณฑิต	-	ผู้ดูแลเด็ก (ทักษะ)	-	-	ผู้ดูแลเด็ก (ทักษะ)	-	๑๑๒,๘๐๐ (๙,๗๓๐ x ๑๒)	-	-	งบกรม
๑๘	นางสาวสุภาพร เสนวงค์	ป.ตรี ครุศาสตรบัณฑิต	-	ผู้ดูแลเด็ก (ทักษะ)	-	-	ผู้ดูแลเด็ก (ทักษะ)	-	๓,๙๖๐ (๓๓๐ x ๑๒)	-	-	งบ อบต.
๑๙	นางสาวนิรชาพัฒน์ มากอง	ป.ตรี ครุศาสตรบัณฑิต	-	ผู้ดูแลเด็ก (ทักษะ)	-	-	ผู้ดูแลเด็ก (ทักษะ)	-	๑๑๒,๘๐๐ (๙,๗๓๐ x ๑๒)	-	-	งบกรม
๒๐	นางสาววิจิตรา ดวงดอก	ป.ตรี ครุศาสตรบัณฑิต	-	ผู้ดูแลเด็ก (ทักษะ)	-	-	ผู้ดูแลเด็ก (ทักษะ)	-	๓,๙๖๐ (๓๓๐ x ๑๒)	-	-	งบ อบต.
									๑๑๒,๘๐๐ (๙,๗๓๐ x ๑๒)			งบ อบต.
									๓,๙๖๐ (๓๓๐ x ๑๒)			งบ อบต.

ที่	ชื่อ - สกุล	คุณวุฒิ การศึกษา	กรอบอัตราเก่าเดิม			กรอบอัตราค่าจ้างใหม่			เงินเดือน			หมายเหตุ
			เลขที่ตำแหน่ง	ตำแหน่ง	ระดับ	เลขที่ตำแหน่ง	ตำแหน่ง	ระดับ	เงินเดือน	เงินประจำตำแหน่ง	ค่าตอบแทน/ เงินเพิ่มอื่นๆ	
๑	-	-	-	-	-	๒๕-๓-๑๒-๓๒๐๕-๐๐๑	นักวิชาการตรวจสอบ ภายใน	ปก/ชก	๒๓๘,๕๖๐ (ค่ากลางเงินเดือน)	-	-	(ว่าง)